

田舎専科

編集だより

塚水雄一朗



●我が家では体重25kg程度の中型雑種犬2匹、猫2匹、鳥2羽、海水魚2匹と室内で一緒に暮らしています。犬は室内で排泄行為をする事は無く外へ散歩に連れ出してもらってまできちんと我慢しています。6歳頃までは朝・夕の2回の散歩でも大丈夫なようでしたが、高齢になるにつれ夜中にも排泄したくなる日が増えてきたようなので、現在は夜眠る前にも毎晩散歩をするようにしています。それでも夜中に起こされることはあるのですが、犬も人間も高齢になるとトイレが近くなるのは同じようなので仕方ないですね。9月5日の午後8時過ぎ頃、近所の公園で犬が芝の臭いを嗅いだりゴロゴロ転がまわったりしている傍でふと空を見上げました。低い位置に星は一つだけだなぁ~と思っていたと、ある一点に光が浮かび、それが飛行機の光のように明るくなったかと思うと、右に向かって線を描くように流れていって、その先で光がはじけて二つに分裂して消えて行きました。この間3秒くらいです。これだけハッキリとゆっくり流れる流星を見たのは初めてで、「上空で飛行機事故があったのか?」「宇宙飛行士の帰還?」と思案しながら帰宅しました。もしかしたらニュース速報があるかもしれないといういろいろ調べてみましたがその夜は特に報道されている様子はなかったので、見えた方角からペルセウス座流星群だったのだらうと判断しました。翌日になっても何だか気になったので調べてみたところ、日本経済新聞のネット速報に北朝鮮が9月6日午前7時から7時40分ごろにかけ、南東部の元

山付近から北東方向の日本海に向け、短距離ミサイルとみられる3発の飛翔(ひしょう)体を発射したとの記事がありました。時間も違うし、ミサイルが目視できるのかもわかりませんのでペルセウス座流星群だと思いたいのですが、なんだか違和感を感じています。どなたか9月5日に同じ光を見た方はいらっしゃらないでしょうか。あれは流星ですよね?!それとも隕石?役目を終えた人工衛星?まさか、UFO?!妄想が膨らみます。

週刊新潮「山村山郭不動産」に掲載されました



田舎で暮らしま専科286号3番で紹介した三重県南伊勢町の別荘(物件番号7538)が週刊新潮9月11日号の連載ページ「水村山郭不動産」(後半カラーグラビア見開き2ページ)に掲載されました。見開き全面カラーで山の緑、空の青に白い洋館が映えています。さすがにプロカメラマンの撮影写真は美しいですね。弊社の写真ではお伝えしきれない物件の



魅力が伝わっていると思います。かなり広い敷地ですが、とても良く手入れされており大切に利用されているのがわかります。海と山の恵み両方を楽しめる別荘、定住ともに魅力的な物件です。

●豊根村田んぼ

9月9日、新城市から売木村・阿智村に向かう途中で豊根村の田んぼの様子を見に行きました。地元の方の管理のおかげもあり順調に育っておりました。もう、稲刈りできそうだなあ~と思っていたところ、豊根村から9月28日に稲刈り作業を行う旨の案内状が事務所へ届いていました。今年も美味しいお米をお届けできそうです。



■今月の成約報告

本誌既刊号でご紹介した下記の物件は9月20日現在、成約済・売止めとなりましたので、ご検討中の方は悪しからずご了承くださいませ。
286号-04 中津川市苗木.....1,580万円
283号-08 瀬戸市上品野町.....850万円
277号-25 中津川市坂下.....50万円

■HP会員様専用ページ 今月のパスワードのご案内

ユーザー名: inakasenka
パスワード: 373ise

※パスワードは毎月1日に変更いたします。

■本誌延会員数/8,510名 (H26.9.20現在)

※ 会員有効期限内で会報が毎月5日までに届かない会員様は、恐れ入りますが弊社までご連絡をお願いいたします。

★田舎専科の次回(290号)26年11月号は 平成26年11月1日発行です。

資料請求は「物件資料請求カード」にご記入の上、郵便又はFAXでお送り頂くか、ホームページの物件資料請求フォームからお申込みください。

田舎専科の
インターネット

URL

http://www.inaka-tsuhan.com
[E-mail] okumikawa@inaka-tsuhan.com

■公益社団法人/全国宅地建物取引業協会正会員
■公益社団法人/全国宅地建物取引業信用保証協会正会員
■宅地建物取引業免許/愛知県知事(3)19115



〒484-0081 愛知県犬山市大字犬山字専正寺町13番地
TEL (0568) 68-7651 FAX (0568) 68-7652 携帯 080-3634-4139
営業時間/AM9:00~PM6:00 定休日/毎週日曜日



料金別納

ゆうメール

田舎

で暮らしま

AUTUMN
10/1.2014
年会費 ¥3,000

No.289

専科

発行責任/〒484-0081 愛知県犬山市大字犬山字専正寺町13番地 (有) 奥三河カントリー/塚水雄一朗



●豊かな緑と清流が自慢、奥三河の移住向け田舎古民家

1 愛知北設楽郡設楽町 7577 新掲載

売家 総額 500万円

『近くで川釣りが楽しめる平家古民家』

●所在地/愛知県北設楽郡設楽町●交通/三遠南信道路「鳳来峡IC」より31km。東海環状自動車道「豊田松平IC」より40km。コミュニティバス停「折立」より徒歩1分●敷地面積/393.38㎡(118.99坪)●建物面積/192.23㎡(58.14坪)●木造瓦葺平屋建●築年/1868年●標高/270m●設楽町の南部、国道420号線から少し入った新城市との市境に近い集落のなか。周囲は山林と川に沿って民家が広がる。年期の入った農家古民家で生活スタイルの変化に応じて改装等がされており、トイレは水洗なのが魅力的。体に負担の少ない平屋の家。近くには県下有数の清流を誇る豊川の支流「当貝津川」が流れており、鮎やアマゴ等の釣りも楽しめる。陽当たり良好。移住しての田舎暮らしの他にセカンドハウス用途にも。電気水道浄化槽引込済。

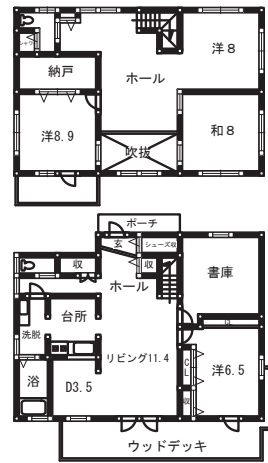


奥三河カントリー
0568-68-7651

2 岐阜 各務原市鵜沼 7573 新掲載 売家 総額 3,480万円



●所在地/岐阜県各務原市鵜沼山崎町●交通/東海環状自動車道「各務原IC」より13Km。名鉄犬山線「新鵜沼駅」徒歩約15分。バス停「鵜沼山崎町」徒歩約5分●敷地面積/526.28㎡(159.19坪)●建物面積/169.66㎡(51.32坪)●木造セメント瓦葺2階建5LDK+多目的ホール●築年/2003年●標高/70m●各務原市の東、名鉄犬山線「新鵜沼駅」の北東に位置する住宅地の一角。南垂れの傾斜地で雑木林に囲まれた閑静な立地。小中学校への通学はもちろん、駅まで徒歩圏で名古屋市内への電車通勤・通学可能。都市部へ通いながら日常は自然豊かな環境で生活したい方へ魅力的な物件。手入れの良い広い芝庭やウッドデッキで週末バーベキューを楽しめる。愛犬家にも嬉しい環境。電気水道浄化槽引込済。陽当たり眺望とも良好。



3 愛知 新城市作手 7545 値下 売家 総額 2,480万円



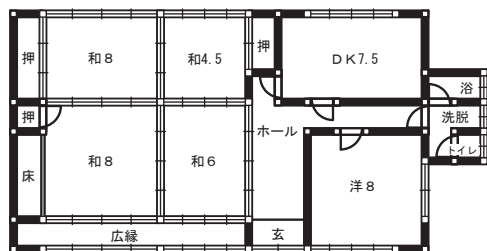
●所在地/愛知県新城市作手白鳥●交通/東名高速「豊川IC」より29Km。新城市営バス停より徒歩9分●敷地面積/928(277.69坪)●建物面積/223.05(67.47坪)●木造瓦葺2階建4LDK+納戸●築年/2001年●標高/550m●本誌285号3番(2,980万円)の大幅値下げ。新城市作手白鳥地区の北部、道の駅「つくで手作り村」から車で数分の、少し奥まった場所にあるログハウス。家屋の状態も良く、周囲に民家は無く、定番の薪ストーブ有り、と移住して田舎暮らし向きの物件。自然公園法内なので周囲に建築物が建ちにくく、静かに暮らしたり、愛犬と周辺で気兼ねなく戯れたい人にはお勧め。家屋は一部防音仕様あり。電気水道引込済。浄化槽設置済。陽当たり良好。



4 愛知 一宮市北方町 7487 値下 売工場 総額 1,500万円



●所在地/愛知県一宮市北方町北方●交通/東海北陸自動車道「一宮木曾川IC」より3.6Km。名鉄名古屋本線「新木曾川駅」より一宮市循環バスで12分。バス停徒歩12分●敷地面積/741.05㎡(224.16坪)●建物面積/107.07㎡(32.38坪)●木造瓦葺平家建5DK+工場●築年/1976年●標高/10m●本誌278号3番(1,980万円)の大幅値下げ。一宮市の北、木曾川の南、ツインアーチ138の西に位置する田園と住宅が混在する集落の一角。北側は木曾川堤防で車通りの少ない静かな環境に建つ鉄骨造りの工場と平屋住宅。作業スペース付き住宅や資材置き場等を探している方へ興味深い物件。名鉄本線「木曾川堤」駅へ徒歩約10分程度と交通便利。国道2号バイパスへも近いので市街地への通勤便利。電気水道引込済。



5 岐阜 中津川市田瀬 7489 売別荘 総額 1,380万円



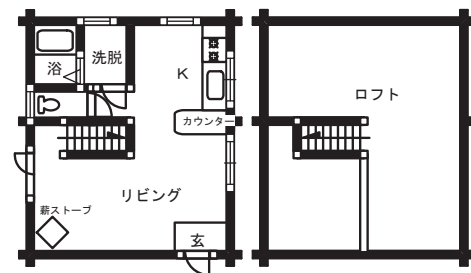
●所在地/岐阜県中津川市田瀬●交通/中央自動車道「中津川IC」より22Km。JR中央本線「中津川駅」よりバスで34分。バス停徒歩24分●敷地面積/637㎡(192.69坪)●建物面積/128.35㎡(38.81坪)●木造スレート葺高床式2階建5LDK●築年/1997年●標高/440m●中津川市の北、国道256号沿いの「道の駅花街道付知」の手前から北東側に入った横川溪谷沿いにある「名水苑」別荘地内の一角。南側に清流を見下ろす広々敷地には大きな池があり水の流れや苔を活かした素敵な庭が広がっている。南側に面する部屋やお風呂からも清流が見下ろせる景観の良さ。建物は無垢材をふんだんに利用し木の温もりが漂う落ち着いた雰囲気。現在住宅として定住中だが川沿いの隠れ家カフェとしても面白そうな想像力ふくらむ物件。電気水道引込済。陽当たり眺望とも良好。



6 長野 下伊那郡阿智村 7578 新掲載 売別荘 総額 1,350万円



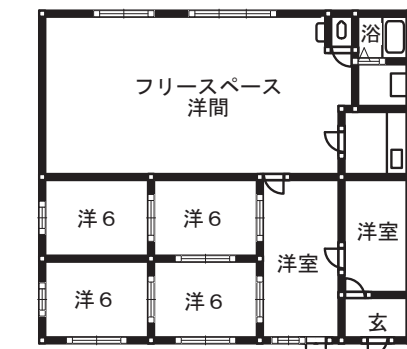
●所在地/長野県下伊那郡阿智村●交通/中央自動車道「園原IC」より2.0km●敷地面積/354㎡(107.08坪)●建物面積/52.29㎡(15.81坪)●木造スレート葺1LDK+ロフト●築年/1992●標高/1,200m●阿智村の南部、平谷村との村境にある治部坂高原スキー場に隣接する様に開発された『あららぎ治部坂高原別荘地』の中腹にある丸太組みのログハウス。外観は築年相応だが、内部は丁寧に使われており状態は良い。周囲は点々と別荘家屋が建つが適度に間隔があるので静かに過ごせる。敷地には石組みの中を清水が流れており、手を加えるといろいろ楽しめそう。夏は別世界の涼しさ。高原避暑やウィンタースポーツ、長野方面の観光の中継拠点へと多彩に利用できる。電気水道引込済。



7 岐阜 各務原市川島松倉町 7406 売倉庫 総額 1,300万円



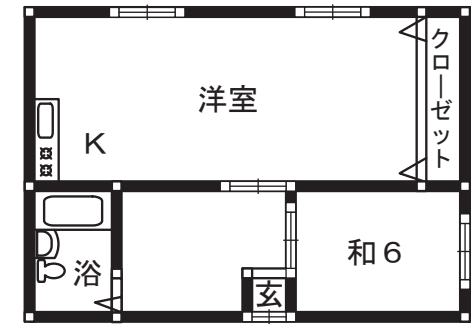
●所在地/岐阜県各務原市川島松倉町●交通/東海北陸自動車道「岐阜各務原IC」より5Km。JR岐阜駅よりバスで35分。バス停徒歩6分●敷地面積/478㎡(144.59坪)●建物面積/153.01㎡(46.28坪)●6K+フリースペース鉄骨造り平屋建●築年/1986年●標高/10m●各務原市の中心地近く、木曾三川公園の南に位置する住宅と商業施設が混在する地域の一角。東側には機エーザイ川島工場の敷地が広がっている。北側に幅員約5mの舗装道路に面した鉄骨造平屋建。居住スペースと作業場として利用できる広々空間がある。敷地の南側に家庭菜園スペースも確保できる。小中学校へも通える距離なので子育て世代の職人さんに興味深い物件。陽当たり良好。電気水道引込済。



8 長野 上伊那郡箕輪町 7219 売賃家 総額 1,300万円



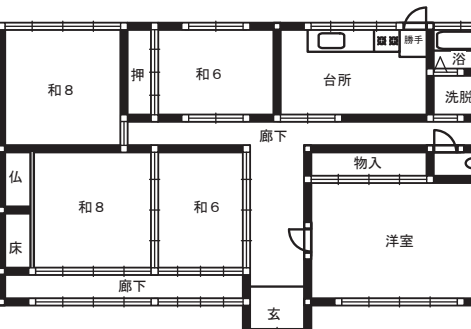
●所在地/長野県上伊那郡箕輪町●交通/中央自動車道「伊北IC」より5km。JR飯田線「伊那松原駅」よりバスで7分。みのちゃんバス停「中原中」より徒歩5分。●敷地面積/660㎡(199.65坪)●建物面積/46.36㎡(14.02坪)●木造鉄板葺平屋建2DK●築年/1995年●標高/760m●南アルプスと中央アルプスに抱かれた長野県伊那谷の北部に位置する田園工業都市・箕輪町の中央部。周囲は田畑の中に住宅や一部上場企業・JAのセンター等がある。賃貸物件のオーナーチェンジ物件で、東側5戸の2DK平屋建住居(賃料42,000円/月。固定資産税約55,000円/年)がある。電気電話水道引込済。陽当たり眺望とも良好。



9 岐阜 中津川市茄子川 7579 新掲載 売家 総額 1,000万円



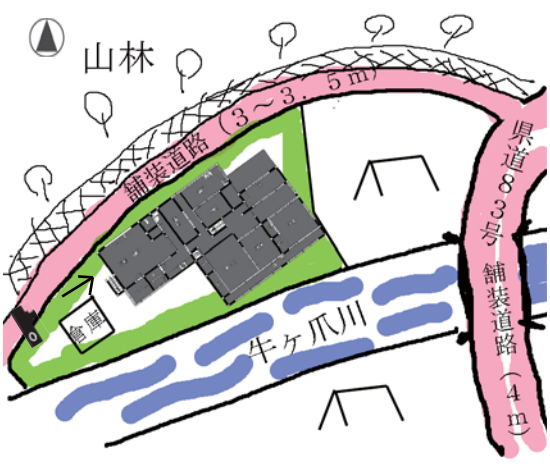
●所在地/岐阜県中津川市茄子川字坂本●交通/中央自動車道「中津川IC」より3.6Km。JR中央本線「美乃坂本駅」徒歩13分●敷地面積/404㎡(122.21坪)●建物面積/129.55㎡(39.18坪)●木造瓦葺平屋建5DK●築年/1977年●標高/330m●中津川市の西、美乃坂本駅の南東に位置する山間集落の一角。県道を外れた高台の北東南東角地に建つ平屋中古住宅。庭は庭園風に造ってあり木が大きく育っている。木を剪定すると眺望も良くなりそう。車1台分のカーポートあり。駅から徒歩圏の平屋住宅をお探しの方へ魅力的な物件。自転車で行ける範囲に食品スーパー等もあるので車を運転しない方でも日常の買い物は便利。電気水道引込済。トイレは簡易水洗汲み取り。陽当たり眺望とも良好。



10 長野 下伊那郡下條村 7500
売家 総額 800万円



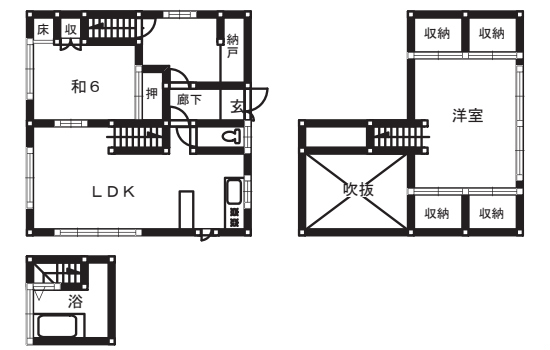
●所在地/長野県下伊那郡下條村●交通/中央自動車道「飯田山本IC」より15.4Km。JR飯田線「川路駅」よりバスで20分。バス停徒歩14分●敷地面積/674.71㎡(204.09坪)●建物面積/221.48㎡(66.99坪)●木造瓦葺2階建8DK●築年/不詳●標高/500m●南信州、下条村の中南部。国道から700m程入った集落の一角。南側に川が流れ、座敷の窓から顔を出すと目覚めの良い朝を迎えられそうな雰囲気。部屋数が多いので民宿やデイサービス等の営業向き。北側に幅3~3.5mの舗装道路に接している。電気水道引込済。陽当眺望良好。日常買物のスーパーや病院まで車で1分程。



11 岐阜 中津川市付知町 7580
売別荘 総額 780万円



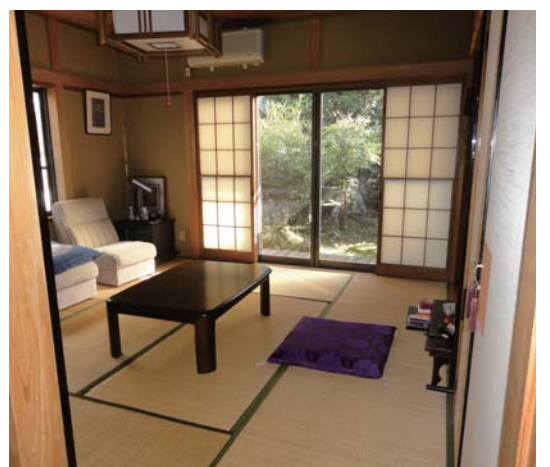
●所在地/岐阜県中津川市付知町●交通/中央高速道「中津川IC」より25Km。JR中央本線「中津川駅」よりバスで50分。バス停徒歩3km●敷地面積/151㎡(45.67坪)●建物面積/86.93㎡(26.29坪)●鉄骨基礎・木造スレート葺3階建2LDK●築年/2001年●標高/560m●中津川市の北、道の駅「花街道付知」の西に位置する県民の杜分譲地の一角。南西垂れの傾斜地に鉄骨基礎で建てられた3階建ての中古別荘。左隣に1棟の別荘がある以外は隣接する建物は無く、前面道路は奥で行き止まりになっているので車の通行もなく静かに過ごせる環境。別荘地から東へ行った県道沿いには商店街があり郵便局や地方銀行、食品スーパー等があり便利。別荘地内に共同ラジウム温泉施設があり別荘所有者は自由に利用できる。電気水道浄化槽引込済。



12 岐阜 各務原市蘇原 7486
売家 総額 700万円



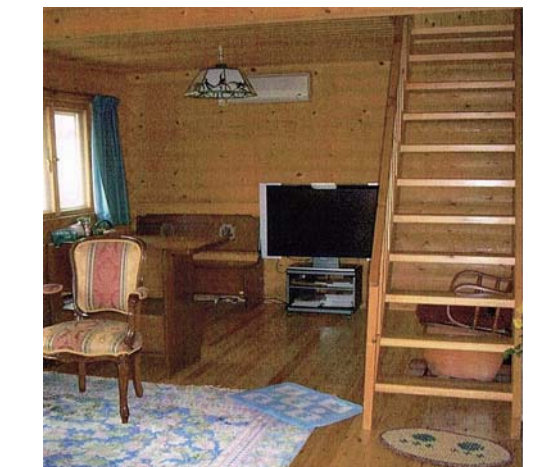
●所在地/愛知県各務原市蘇原清住町●交通/東海北陸自動車道「各務原IC」より10.5Km。各務原市ふれあい「清住町5丁目」バス停まで徒歩5分●敷地面積/252.23㎡(76.29坪)●建物面積/100.59㎡(30.42坪)●木造瓦葺2階建4LDK●築年/1980年●標高/50m●各務原市の北東、岐阜カントリー倶楽部の南東に位置する住宅地の一角。北側に幅員約9mの舗装道路に面した2階建中古住宅。玄関脇の桜の木を剪定すると明るくなりそう。南向きの庭は適度な広さで樹木を整理すれば充分家庭菜園を楽しめる。駐車スペースは1台分。バス停まで徒歩約4分。小中学校へも通える距離なので子育て世代に興味深い物件。市街地へも近く生活便利な立地。電気上下水道引込済。



13 岐阜 中津川市蛭川 7514
売別荘 総額 650万円



●所在地/岐阜県中津川市蛭川●交通/中央自動車「恵那IC」より14Km。JR中央本線「恵那駅」よりバスで40分。バス停徒歩9分●敷地面積/141㎡(42.65坪)●建物面積/37.24㎡(11.26坪)●木造2階建ログハウス2LDK●築年/1998年●標高/440m●本誌286号10番(800万円)の大幅値下げ。中津川市の北西、蛭川中学校の北西に位置する小規模別荘地の一角。雑木林に囲まれた静かな環境に十数軒の建物があり別荘だけでなく定住宅もある。丸太材を使ったログハウスで手入れ良く利用されている。家具・家電類を付けての引き渡しなので即利用可能。別荘利用だけでなく小中学校へも通える距離なので子育て世代の定住用としても。買物等は恵那市街方面が近くで便利。恵那ICへも10km程なのでICに近い物件をお探しの方には魅力的な物件。電気上下水道引込可。



14 岐阜 加茂郡白川町 7491
売店舗 総額 500万円



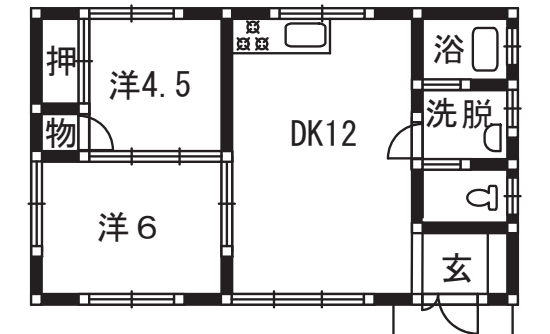
●所在地/岐阜県加茂郡白川町切井●交通/東海環状自動車道「美濃加茂IC」より37Km。JR高山本線「白川口駅」よりバスで23分。バス停徒歩2分●敷地面積/383.06㎡(115.87坪)●建物面積/67.49㎡(20.41坪)●木造スレート2階建1R+店舗●築年/1990年●標高/450m●本誌286号12番(580万円)の大幅値下げと土地付きでの販売。白川町の南、恵那市へ通じる見通しの良い県道恵那市白川線のバイパス沿いに建つ喫茶店。什器備品を付けて即営業できる状態で売買。静かな地域でノンビリお店経営を検討されている方へ。建物2階には居住スペースもあり定住も可能。居住スペース付き店舗をお探しの方へぜひ！電気水道引込済。陽当眺望良好。喫茶店の他に事務所としての利用も。



15 岐阜 関市富之保 7088
売家 総額 500万円



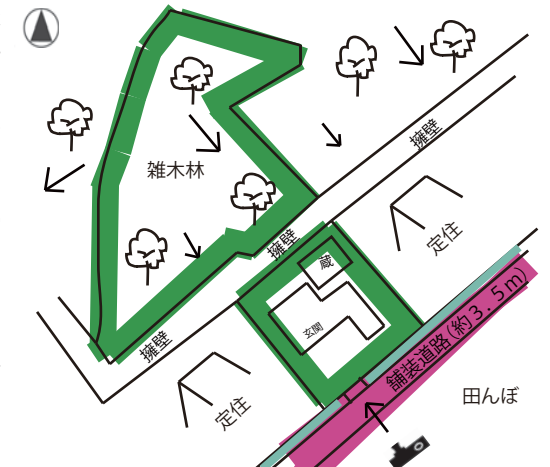
●所在地/岐阜県関市富之保●交通/東海環状高速「富加関IC」より13Km。●敷地面積/196.8㎡(59.53坪)●建物面積/49.69㎡(15.03坪)●木造瓦葺平屋建2DK●築年/2010年●標高/120m●富之保地区の南部、上流では蜚蜚賞もできる津保川流域の集落の中。遠くに山を眺め直ぐ前は川が流れる田舎風情ある場所。川の反対側には武儀生涯学習センターがあり、図書館・スポーツ施設・多目的ホールなど備えており心身の充実をサポート。小じまりした住居をお探しの方に最適。電気上下水道は買主にて引き込み必要。陽当り眺望とも良好。上之保温泉ほほえみの湯まで車で5分程度。



16 岐阜 可児市菅刈 7574
売地 総額 1,377万円



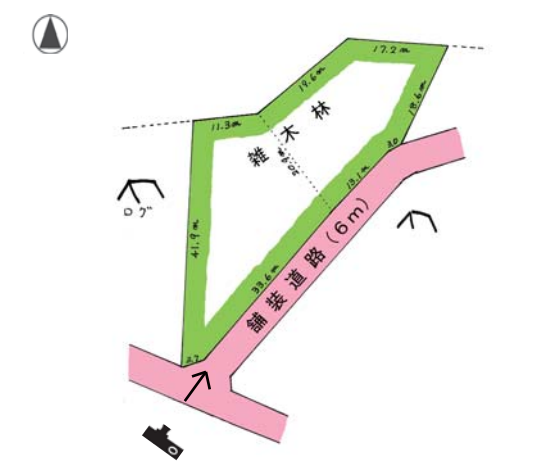
●所在地/岐阜県可児市菅刈●交通/東海環状自動車道「美濃加茂IC」より9Km。中央自動車道「小牧東IC」より13Km。東名高速「小牧IC」より16Km。名鉄広見線「西可児駅」徒歩16分●地目/山林(非線引区域・無指定地域)●公簿面積/2,201.98㎡(666.09坪)●坪単価/2.06万円●標高/100m●可児市の南西、西可児駅の西に位置する山間集落の一角。田園を見渡す解放的な景観の古屋付き土地。家屋が建つ平坦敷地と裏山の山林。西可児駅から徒歩圏で車が無くてもアクセスできる。名古屋市内へも通勤可能なので、都市部で勤めながら自然豊かな環境での生活が可能。小中学校も通学可。西可児駅前付近には食品スーパーやドラッグストア等があり日常生活の買物に不便はない。建物を利用するには相当のリフォームが必要。



17 岐阜 下伊那郡阿智村 4741
売地 総額 990万円



●所在地/長野県下伊那郡阿智村浪合●交通/中央自動車道「園原IC」より21Km。JR中央本線「飯田駅」よりバスで50分。バス停徒歩20分●地目/山林(都市計画区域外・無指定地域)●公簿面積/1,144㎡(346.05坪)●坪単価/2.85万円●標高/1,275m●国道153号線沿いの治部坂高原スキー場に隣接して開発された別荘地。南東側幅6m舗装道路に広く面しほぼ平坦。入口近くには定住者もみえるが、ほとんどもは白樺と雑木の中に別荘が点在。近くには村営の温泉とスキー場がそれぞれ有り、夏は大変涼しくフルシーズン利用出来る。電気電話上下水道引込可。陽当り良好。



18 岐阜 恵那市笠置町 7213 値下
売地 価格応相談



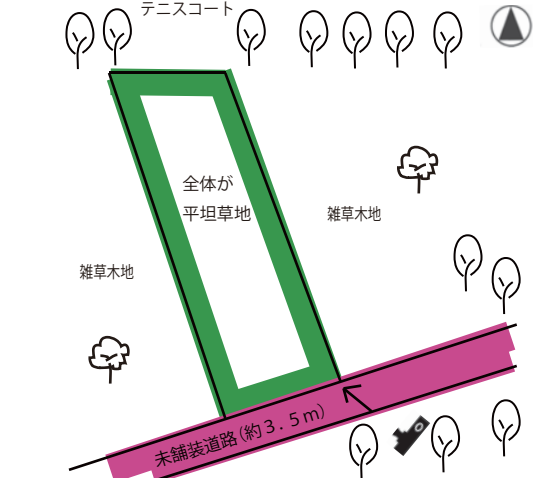
●所在地／岐阜県恵那市笠置町姫栗字見戸●交通／中央自動車道「恵那IC」より7.5km●地目／原野(非線引区域・無指定地域)●公簿面積／6,369㎡(1,926.6坪)●坪単価／0.5万円●標高／420m●本誌286号28番(980万円)の価格応相談。恵那市の北西部、笠置町の集落から離れた笠置山野草園へ向かう途中に位置する沢沿い雑木の山林。西側に幅3.5mの舗装道路に面した敷地で別荘用地として一部を造成し井戸も掘ってある。所々に巨岩が点在し味わいのある空間になっている。敷地に面した沢には沢ガニや小魚がおり子供の水遊びに最適。果樹も植えられ成長が楽しみ。隣接する住宅もなく雑木に囲まれたプライベート空間をお探しの方に魅力的な物件。電気水道引込可。陽当たり眺望とも良好。



19 岐阜 郡上市ひるがの 7581 新掲載
売地 総額 700万円



●所在地／岐阜県郡上市高鷲町ひるがの●交通／東海北陸自動車道「高鷲IC」より20km●地目／原野(都市計画区域外・無指定地域)●公簿面積／1,156㎡(349.69坪)実測値は949㎡(287.07坪)●坪単価／2万円●標高／896m●郡上市の北、ひるがの高原スマートICの北西、分水嶺公園の南東に位置する全体が平坦地の原野。南側は緩い傾斜地に檜の山林が広がり北側はテニスコートになっているリゾート気分漂う雰囲気。ひるがの高原観光の中心地で定住宅や別荘が建ち避暑やウインタースポーツの拠点として賑わう。別荘用地としてだけでなく定住用地として。管理された別荘地ではない土地をお探しの方へ良い物件。電気引込可。



20 長野 下伊那郡平谷村 7355
売地 総額 680万円



●所在地／長野県下伊那郡平谷村入川●交通／中央自動車道「園原IC」より31km●地目／山林(都市計画区域外・無指定地域)●公簿面積／12,695㎡(3,840.23坪)●坪単価／0.17万円●標高／990m●平谷村の南、平谷湖フィッシングスポットの近く、国道418号線から外れた未舗装道路に面した広い雑木林の山林。全体が北垂れの傾斜地で山頂の尾根までが敷地になる。道路の向かい側に一部平坦な敷地があるので車はそこへ駐車できる。未舗装道路の突きあたりにはキャンプ場がある。道下には岩魚やアマゴの釣れる清流が流れている。平谷村の中心地から車で10分程度で山中ながら買物等は比較的便利な環境。山遊びや釣りを楽しみたい方へ興味深い物件。眺望良好。



21 愛知 新城市作手 6037
売地 総額 650万円



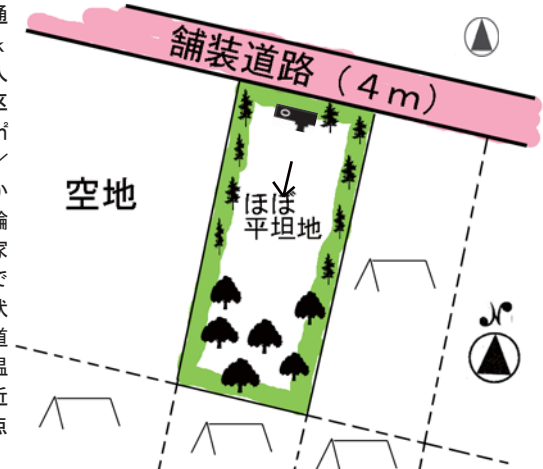
●所在地／愛知県新城市作手菅沼字東山●交通／東名高速「豊川IC」より45km。JR飯田線「新城駅」よりバスで45分。バス停徒歩5km。村営バス停徒歩10分●地目／山林(無指定地域)●公簿面積／1,618㎡(489.44坪)●坪単価／1.32万円●標高／560m●旧作手村の北部、菅沼の集落はずれ。南側幅4m舗装道路に延長敷で面した雑木の里山。南側は沢添った緩傾斜地。上には50坪程の平坦有り。周辺は山林分譲された広い敷地で、別荘が点在する自然豊かな山間部。東三河の都市から近く人気の場所。電気電話引込可。水は沢水利用が井戸掘りで。陽当たり眺望とも良好。



22 長野 上伊那郡箕輪町 7575 新掲載
売地 総額 500万円



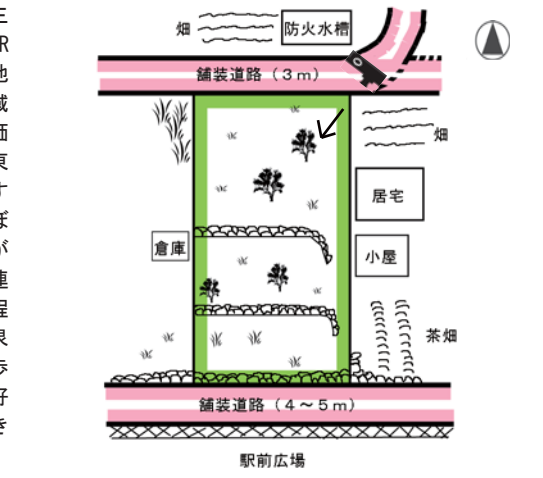
●所在地／長野県上伊那郡箕輪町●交通／中央自動車道「伊北IC」より2.5km箕輪町コミュニティバス停「養命酒入口」より徒歩5分●地目／畑(非線引区域・無指定地域)●公簿面積／645㎡(195.11坪)●坪単価／2.56万円●標高／790m●南アルプスと中央アルプスに抱かれた長野県伊那谷の北部に位置する箕輪町の北部、山林や田畑が広がる中に民家が増えつつある地域。敷地はほぼ平坦で南側には庭木や庭石が置かれ庭園っぽい状態になっている。北側に幅4mの舗装道路に接している。車で3分程で日帰り温泉施設「ながたの湯」あり。ICからも近く、定住用の他に、信州行楽の中継地点としての利用にも好適。陽当たり良好。



23 愛知 新城市富岡 7576 新掲載
売地 総額 480万円



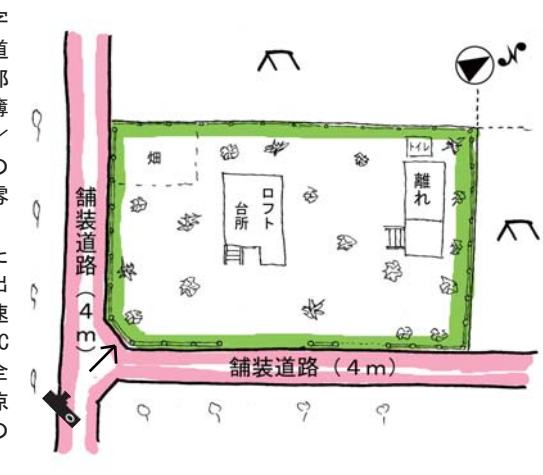
●所在地／愛知県新城市豊岡●交通／三遠南信道路「鳳来峡IC」より5km。JR飯田線「三河横原駅」より徒歩1分●地目／山林(都市計画区域外・無指定地域)●公簿面積／462㎡(139.75坪)●坪単価／3.43万円●標高／120m●新城市の北東部、JR飯田線「三河横原駅」を降りてすぐの雑草地。概ね3段のそれぞれがほぼ平坦地からなっており、現在は梅ノ木が点々と植わっている。周囲は山林と宇連川に沿って民家がある。車で2~3分程度の距離に湯谷温泉やうめの湯など温泉施設がある。県民の森キャンプ場も徒歩圏にあり奥三河でのレジャーの拠点に好適。電気水道引込可。菜園スペース付きの移住用としてもいかが。



24 岐阜 郡上市ひるがの 6786
売地 総額 450万円



●所在地／岐阜県郡上市高鷲町大字ひるがの●交通／東海北陸自動車道「高鷲IC」より20km●地目／原野(都市計画区域外・無指定地域)●公簿面積／365㎡(110.41坪)●坪単価／4.07万円●標高／896m●旧高鷲村のひるがの地区。周辺は高原らしい雰囲気が有り別荘や商業施設が有る。南と東側を4mの舗装道路に面した平坦な角地。敷地内に寝泊まりの出来る手造りの小屋が2棟ある。高速道路のひるがのSAよりスマートICを利用すれば10分程。高速道路も全線開通し、牧歌的な雰囲気でも夏は涼しく、観光のお客さんも多く注目の地域。陽当たり眺望とも良好。



25 岐阜 郡上市ひるがの 6861
売地 総額 400万円



●所在地／岐阜県郡上市高鷲町鷺見●交通／東海北陸自動車道「高鷲IC」より18km。「ひるがの高原SA」スマートより6km。●地目／山林(都市計画区域外・無指定地域)●公簿面積／1,323㎡(400.20坪)●坪単価／0.99万円●標高／1010m●旧高鷲村の東。周辺はミニ開発された別荘地が点在。別荘地オークヒル「ひるがの森」に隣接した広い敷地。向には新しいログハウスが建つ。南と北側を4mの道路に面した緩い南垂れ傾斜地の雑木林。牧歌的な雰囲気でも夏は涼しく、高速道路も全線開通し利用しやすく、観光のお客さんも多く注目の地域。雑木を整理すれば、陽当たり眺望とも良い。

